

Informazioni generali

SEDE

Hotel NH Collection Roma Giustiniano
Via Virgilio 1 E/F/G

FACULTY

Elena Bonomi	Milano	Niccolò Parri	Firenze
Andrea Campana	Roma	Matilde Prestinari	Milano
Antonio Di Mauro	Bari	Sebastian Cristaldi	Roma

ECM (Educazione Continua in Medicina)

Il Congresso è stato inserito nel percorso di Educazione Continua in Medicina
Id 447657 n° crediti 12.

Destinatari della formazione

Professione: Medico Chirurgo; Discipline: Pediatria, Pediatria di libera scelta

PROVIDER ECM & SEGRETERIA ORGANIZZATIVA

bluevents

Iscritta all'Albo Nazionale Provider ECM con ID n° 836

Via Flaminia Vecchia, 508 - 00191 Roma

Tel. 06.36304489

info@bluevents.it - www.bluevents.it

Si ringrazia per il contributo non condizionante



Angelini
Pharma

13-14 giugno 2025

FACCIAMOCI INFLUENZARE

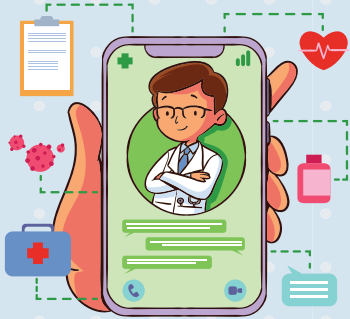
La comunicazione medico sanitaria attraverso i social media

Responsabile Scientifico
NICCOLÒ PARRI



Roma, Hotel NH Collection Roma Giustiniano

Razionale



Febbre e dolore sono tra i sintomi più frequenti nella pratica pediatrica, ma anche tra quelli più carichi di aspettative, timori e - troppo spesso - disinformazione. La loro gestione richiede oggi un approccio aggiornato, consapevole e comunicativamente efficace, soprattutto in un contesto in cui le informazioni mediche, anche quelle scientifiche, sono ormai accessibili a tutti grazie ai dispositivi mobili e ai social network.

In questo scenario, il ruolo del medico non si esaurisce nella prescrizione, ma si amplia fino a comprendere la capacità di selezionare, interpretare e comunicare le evidenze scientifiche in modo corretto, comprensibile e coerente, adattando il messaggio al pubblico di riferimento. La divulgazione scientifica si muove oggi su più livelli: dai canali tradizionali - congressi, articoli, riviste - a quelli più rapidi e capillari, come la comunicazione social, in grado di raggiungere migliaia di persone in tempi brevissimi.

Questo evento riunisce pediatri esperti nella gestione di febbre e dolore, professionisti della comunicazione scientifica e divulgatori in grado di raccontare la medicina con un linguaggio nuovo, accessibile e incisivo. Un'occasione di confronto tra clinica e comunicazione, tra scienza e social, per migliorare la cura del paziente e il dialogo con le famiglie, anche grazie all'uso di nuovi strumenti e dispositivi digitali.

Il programma affronterà con taglio pratico e aggiornato i meccanismi fisiopatologici di febbre e dolore, i profili di efficacia e sicurezza dei principali antipiretici (paracetamolo e ibuprofene), e le basi per sviluppare approcci terapeutici multimodali all'analgesia. Particolare attenzione sarà dedicata all'utilizzo dei social network come strumento di divulgazione scientifica: come fornire informazioni chiare, corrette ed efficaci, capaci di guidare i genitori verso scelte consapevoli per la salute dei loro figli.



VENERDI' 13 GIUGNO

- 12.00 - 13.00 Introduzione - **N. Parri**
- 13.00 - 14.00 Pranzo
- 14.00 - 15.00 La gestione della febbre e delle complicanze - **A. Di Mauro**
- 15.00 - 16.30 La gestione del dolore in pediatria - **A. Campana**
- 16.30 - 17.00 Coffee break
- 17.00 - 17.45 Come scegliere il tipo di antifebbrile/analgesico da somministrare - **S. Cristaldi**
- 17.45 - 18.30 Novità terapeutiche: l'associazione a dosi fisse - **N. Parri**
- 18.30 - 19.30 Take Home message e introduzione alle attività del giorno dopo - **N. Parri**

SABATO 14 GIUGNO

- 08.30 - 10.00 1. Genitori e social media: dati, trend e nuove abitudini - **E. Bonomi**
2. Instagram, Facebook, Tik Tok e LinkedIn: come scegliere il social giusto e creare un piano editoriale - **E. Bonomi**
3. La salute sui social: insight dalla ricerca Influenze di DoxaPharma e FattoreMamma - **E. Bonomi**
4. Norme, regole e buone pratiche per la comunicazione medica sui social - **E. Bonomi**
- 10.00 - 10.30 Coffee break
- 10.30 - 11.30 Content creation: come creare contenuti efficaci - **M. Prestinari**
- 11.30 - 13.00 Lavori di gruppo - **M. Prestinari**
- 13.00 - 13.30 Lunch
- 13.30 - 15.30 Restituzione dei lavori di gruppo e conclusioni - **E. Bonomi, N. Parri, M. Prestinari**
- 15.30 - 16.00 Questionario ECM