

SABATO 9 NOVEMBRE

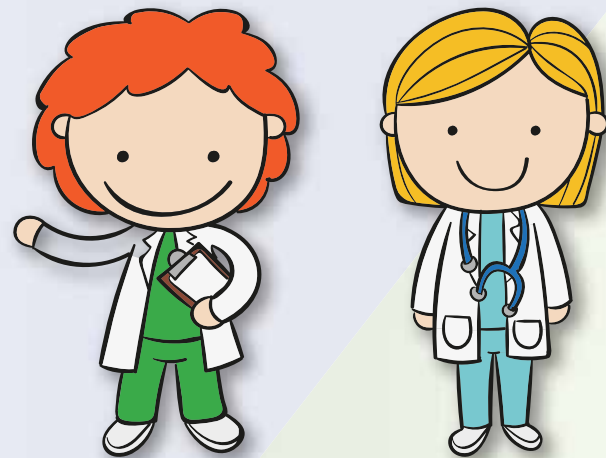
11.00 - 14.30 Scenari Divisione in gruppi (A, B, C, D) e rotazione

	Lorenzo Il Magnifico Casi interattivi pediatrici S. Masi	Aula 1 Anafilassi E. Bakolis	Aula 2 Casi interattivi respiratori N. Parri	Aula 3 M. De Luca, A. Vitulano*
11.00 - 11.30	A	B	C	D
11.30 - 12.00	D	A	B	C
12.00 - 12.30	C	D	A	B
12.30 - 13.30	pausa pranzo			
13.30 - 14.30	B	C	D	A

*De Luca e Vitulano si alternano per gestire tempistiche rotazione scenari

14.30 - 15.30 Discussione in plenaria

15.30 - 16.00 Discussione ECM e gradimenti



Sede

Meyer Health Campus (MHC)
Via Cosimo Il Vecchio, 26 - Firenze

Relatori

Ekaterini Bakolis
Alberto Chiarugi
Marco De Luca
Niccolò Parri
Massimo Resti

Tutor

Stefano Masi
Alessandro Vitulano

ECM

Destinatari del Corso: Pediatri di libera scelta di tutte le regioni.
Durata totale Corso: 12 ore
N° crediti ECM 13.8

Provider ECM e Segreteria Organizzativa:

bluevents

Iscritta all'Albo Nazionale Provider ECM con ID n° 836

Via Flaminia Vecchia, 508 - 00191 Roma

Tel. 06.36304489

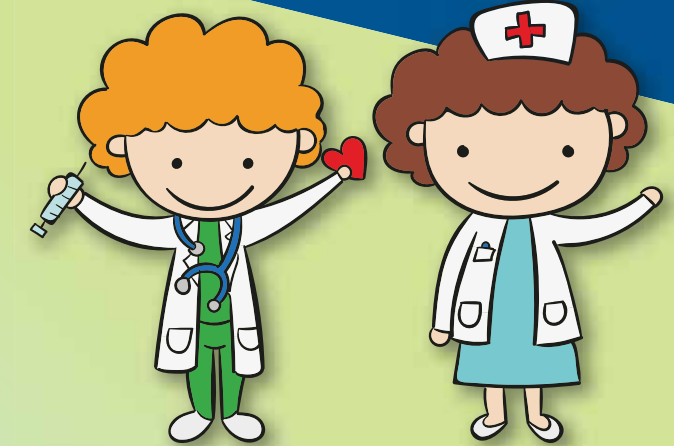
info@bluevents.it - www.bluevents.it

Si ringrazia per il contributo non condizionante

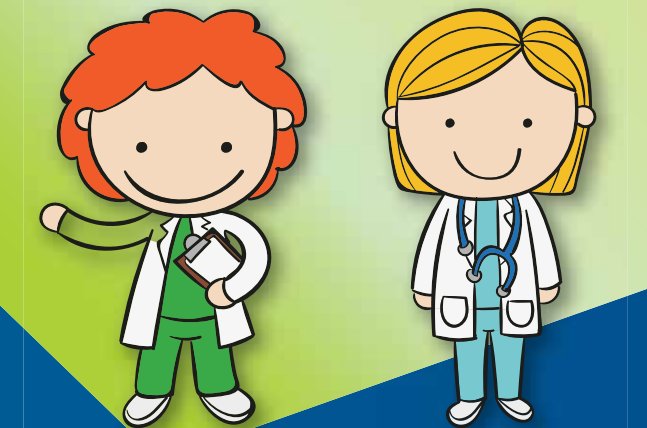


**Angelini
Pharma**

Meyer Health Campus
Firenze



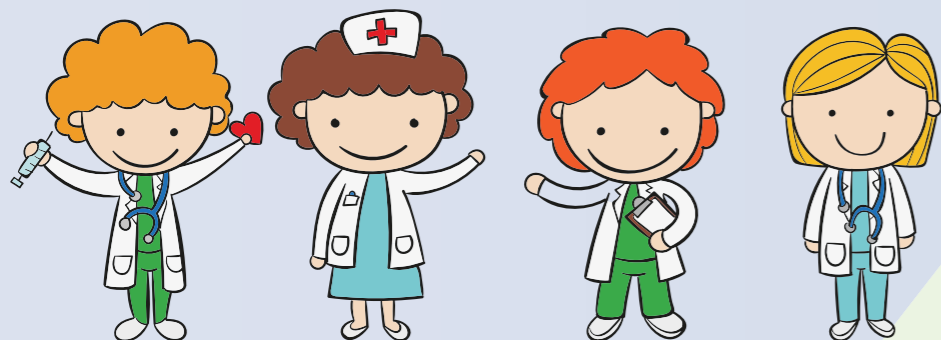
**È UN GIOCO DA PEDIATRA:
LE EMERGENZE URGENZE
IN AMBULATORIO**



Firenze, 8-9 Novembre 2024

RAZIONALE e OBIETTIVI DEL CORSO

L'emergenza e urgenza pediatrica è un evento infrequente che richiede un approccio sistematico e basato sull'evidenza. Le linee guida costituiscono i documenti fondamentali su cui si basano i comportamenti e le azioni da compiere in qualsiasi setting della medicina. La letteratura ha ampiamente documentato il gap tra la disponibilità di linee guida o percorsi assistenziali, e l'effettiva implementazione e applicazione di questi nella pratica clinica quotidiana, in particolare in eventi rari come una emergenza o urgenza.



La gestione delle emergenze ed urgenze nell'ambulatorio del Pediatra di Famiglia è un evento ancora più raro, ma che deve ricevere il trattamento adeguato in termini di procedure da compiere sul paziente, terapie da somministrare e definito da una corretta comunicazione tra collaboratori dello studio medico e operatori sanitari dei presidi sanitari o dell'emergenza sanitaria.

Obiettivo del corso è fornire il bagaglio culturale e le skills necessarie per poter gestire i più comuni eventi clinici a presentazione acuta, con quadro clinico di emergenza-urgenza, che possono verificarsi nell'ambulatorio del Pediatra di libera scelta.

PROGRAMMA SCIENTIFICO

VENERDÌ 8 NOVEMBRE

- 12.00 Arrivo al MHC AULA PLENARIA - Lorenzo Il Magnifico
- 12.00 - 13.00 Presentazione Corso, obiettivi, faculty, le regole del "gioco"
Rules for living, Blondie, 2003
N. Parri, M. De Luca, E. Bakolis
- 13.00 - 14.00 Spazio Catering - Lunch
Eggs and sausage, Tom Waits, 1975
- 14.00 - 14.45 Farmaci: come e dove - cinetica e dinamica degli antipiretici
Pigliate na' pastiglia, R. Carosone, 1958
A. Chiarugi
- 14.45 - 15.30 Febbre - quando e perchè - razione d' uso degli antipiretici
Night fever, Bee Gees, 1977
M. Resti
- 15.30 - 15.45 Pausa caffè
Black coffee, Peggy Lee, 1953
- 15.45 - 16.30 Aiuto, ha la febbre! Strategie di comunicazione
Ill Communication, Beastie Boys, 1994
M. De Luca
- 16.30 - 17.15 Che male. Gestione del dolore lieve e moderato basato sulle evidenze
Take the pain away, Ramones, 1995
N. Parri

VENERDÌ 8 NOVEMBRE

CENTRO SIMULAZIONE

- 17.15 - 19.00 Attività di gruppo
Divisione in gruppi, 2 gruppi di 18 partecipanti (A, B)
10 min di apertura e razionali 20 min skill pratica

	Aula 1 Convulsione febbrile <i>S. Masi, A. Vitulano</i>	Aula 2 Anafilassi <i>E. Bakolis, M. De Luca</i>
17.15 - 18.05	Gruppo A	Gruppo B
18.05 - 18.55	Gruppo B	Gruppo A

- 19.00 - 19.30 Discussione plenaria e chiusura della giornata

SABATO 9 NOVEMBRE

Arrivo al MHC AULA PLENARIA - Lorenzo Il Magnifico

- 08.00 - 08.30 Domande giornata precedente e prosecuzione didattica a gruppi
- 08.30 - 10.00 Che brutta tosse - casi interattivi su croup, bronchiolite e polmonite
Suze-The cough song, Bob Dylan, 1963
N. Parri

CENTRO SIMULAZIONE

- 10.00 - 10.15 Pausa caffè
Black coffee, Peggy Lee, 1953
- 10.15 - 11.00 Familiarizzazione con l'ambiente e simulatore (divisione in 2 gruppi)
E. Bakolis, A. Vitulano