

Segreteria Scientifica

Medicina Materno Fetale-Diagnosi Prenatale
Ospedale V. Buzzi, Milano

Vito Schena, Stefano Faiola, Marinella Dell'Avanzo
Anna Masucci, Paola Veronese
info@terapiafetale.it

Segreteria Organizzativa



Via Flaminia Vecchia, 508 - 00191 Roma
Tel. 0636382038 - 0636304489 - 0645421492
Fax 0645421443
www.bluevents.it - e-mail: info@bluevents.it

Quote di iscrizione

La quota di iscrizione è fissata in:
Euro 300,00 (iva inclusa) per soci SIEOG
Euro 350,00 (iva inclusa) per non soci SIEOG
Euro 150,00 (iva inclusa) per specializzandi

ECM



Sarà inoltrata la richiesta per l'assegnazione di crediti formativi per medici chirurghi partecipanti al Corso, in base al programma ECM del Ministero della Salute

Prenotazioni alberghiere

Per ogni informazione relativa alle prenotazioni alberghiere si prega rivolgersi alla Segreteria Organizzativa BLUEVENTS s.r.l.



Sede del Corso

Aula Magna - Ospedale dei Bambini "V. Buzzi"
Via Castelvetro, 32 - Milano

come raggiungere la sede

Autobus

Linea 43 - Sempione/P.le della Francesca
Linea 57 - Sempione/P.le della Francesca
Linea 40 - Caneva
Linea 78 - Biondi

Tram

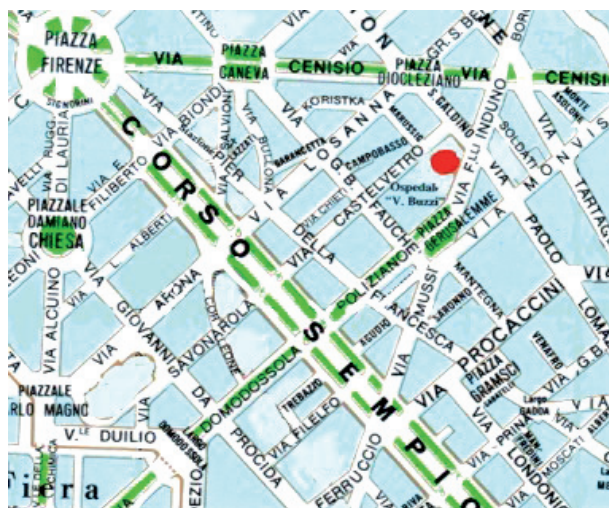
Linea 12 - Diocleziano/Cenisio
Linea 14 - Diocleziano/Cenisio
Linea 1 - Sempione/P.le della Francesca
Linea 19 - Sempione Procaccini
Linea 33 - Sempione/Procaccini
Linea 30 - Sempione/Procaccini

Posto taxi

Via S. Galdino

Treno

Ferrovie Nord Milano
Stazione Domodossola



SIEOG

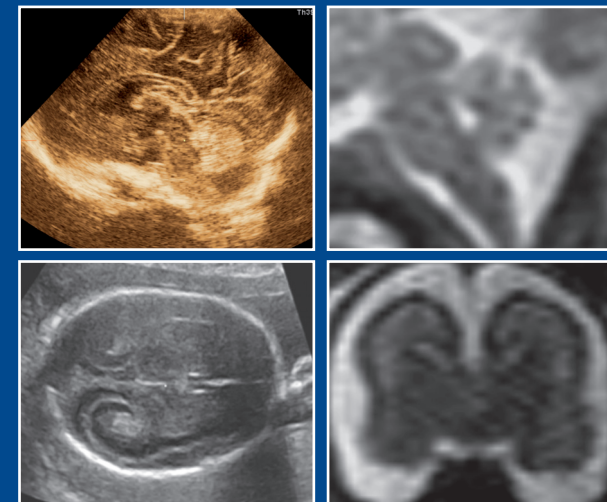
Società Italiana di
Ecografia Ostetrico
Ginecologica e
Metodologie
Biofisiche



CORSO AVANZATO DI NEUROSONOLOGIA FETALE

Medicina Materno Fetale Diagnosi Prenatale

Direttori del corso:
M.A. Rustico, M. Lanna



OSPEDALE DEI BAMBINI "V. BUZZI"

Università degli Studi di Milano
Unità Operativa di Ostetricia e Ginecologia

Direttore: Prof. Enrico Ferrazzi

Milano 16-17 Ottobre 2009

Il Corso avanzato di Neurosonografia Fetale si propone di offrire agli ostetrici dedicati all'ecografia prenatale gli elementi essenziali per l'identificazione dell'anatomia normale e patologica del Sistema Nervoso Centrale. Uno spazio di discussione importante verrà, per la prima volta nei Corsi SIEOG, dedicato alla Risonanza Magnetica e al suo ruolo di integrazione del reperto ecografico anomalo, le cui implicazioni in termini di significato clinico e di prognosi saranno commentate - per ogni singolo gruppo di patologie - dagli specialisti neurologi, neuropsichiatri, neurochirurghi

Relatori e Moderatori

Gaetano Bulfamante, <i>Milano</i>	Cecilia Parazzini, <i>Milano</i>
Vincenzo D'Addario, <i>Bari</i>	Laura Pogliani, <i>Milano</i>
Chiara Doneda, <i>Milano</i>	Luca Ramenghi, <i>Milano</i>
Enrico Ferrazzi, <i>Milano</i>	Paolo Rampini, <i>Milano</i>
Piero Gaglioti, <i>Torino</i>	Andrea Righini, <i>Milano</i>
Tiziana Granata, <i>Milano</i>	Maria Angela Rustico, <i>Milano</i>
Caterina Groli, <i>Brescia</i>	Barbara Scelsa, <i>Milano</i>
Paola Introvini, <i>Milano</i>	Giuliana Simonazzi, <i>Bologna</i>
Mariano Lanna, <i>Milano</i>	Luigina Spaccini, <i>Milano</i>
Gianluca Lista, <i>Milano</i>	Francesca Strigini, <i>Pisa</i>
Mario Lituania, <i>Genova</i>	Fabrizio Taddei, <i>Mantova</i>
Lucia Masini, <i>Roma</i>	Tullia Todros, <i>Torino</i>
Massimo Mastrangelo, <i>Milano</i>	Fabio Triulzi, <i>Milano</i>
Gianni Monni, <i>Cagliari</i>	Elsa Viora, <i>Torino</i>
Dario Paladini, <i>Napoli</i>	Paolo Volpe, <i>Bari</i>

PROGRAMMA DEL CORSO

Venerdì 16 Ottobre

- 09.15 Presentazione del Corso, *P. Volpe, E. Ferrazzi*
Moderatori: *T. Todros, M. Lanna*
- 09.30 Sistema Nervoso Centrale: principi di embriologia finalizzati alla comprensione del meccanismo di formazione delle principali anomalie congenite
G. Bulfamante
- 09.50 Genetica delle anomalie del Sistema Nervoso Centrale
L. Spaccini
- 10.10 Aspetti ecografici del Sistema Nervoso Centrale normale nelle diverse età gestazionali - *M. Lanna*
- 10.30 Anatomia RM del Sistema Nervoso Centrale normale nelle diverse età gestazionali - *C. Parazzini*
- 10.50 Discussione
- 11.10 *Coffee break*
- 11.30 Screening ecografico delle anomalie del Sistema Nervoso Centrale - *M.A. Rustico*
- 11.50 Possibilità di diagnosi delle anomalie del Sistema Nervoso Centrale nel I° trimestre - *E. Viora*
- 12.10 Discussione
- 12.30 *Lunch*
Moderatori: *C. Groli, M.A. Rustico*
- 14.15 La ventricolomegalia borderline.
L'aspetto ecografico - *P. Gaglioti*
Il ruolo della RM - *C. Parazzini*
Elementi essenziali per la valutazione della prognosi
B. Scelsa, P. Introvini
- 15.15 Discussione
- 15.45 Le anomalie della linea mediana: Agenesia del corpo calloso, displasia setto-ottica, oloprosencefalia.
L'aspetto ecografico - *P. Volpe*
Il ruolo della RM - *C. Doneda*
Elementi essenziali per la valutazione della prognosi
B. Scelsa, P. Introvini
- 16.45 Discussione
- 17.15 *Coffee break*

- 17.30 Idrocefalia e malformazione di Chiari II - *V. D'Addario*
- 17.50 I difetti del tubo neurale - *L. Masini*
- 18.10 Lesioni occupanti spazio: tumori, cisti, patologie vascolari - *M. Lituania*
- 18.30 Elementi essenziali per la valutazione della prognosi
P. Rampini
- 18.50 Discussione

Sabato 17 Ottobre

Moderatori: *F. Triulzi, G. Monni*

- 08.30 Lesioni acquisite del Sistema Nervoso Centrale: patologie ischemico-emorragiche, infettive, degenerative - *F. Strigini*
- 08.50 Elementi essenziali per la valutazione della prognosi
L. Ramenghi
- 09.10 Discussione
- 09.30 Il complesso di Dandy-Walker.
L'aspetto ecografico - *D. Paladini*
Il ruolo della RM - *F. Triulzi*
Elementi essenziali per la valutazione della prognosi
L. Pogliani
- 10.30 Discussione
- 11.00 *Coffee break*
- 11.20 Le anomalie della migrazione neuronale e malformazioni corticali.
L'aspetto ecografico - *G. Simonazzi*
Il ruolo della RM - *A. Righini*
Elementi essenziali per la valutazione della prognosi
T. Granata
- 12.20 Discussione
- 12.45 Il ruolo dell'ecografia 3D nelle patologie del Sistema Nervoso Centrale - *F. Taddei*
- 13.10 Considerazioni conclusive: il counselling multidisciplinare
G. Lista, M. Mastrangelo, M.A. Rustico
- 14.00 Esame di competenza SIEOG, questionari ECM
Chiusura dei lavori

scheda di iscrizione

CORSO AVANZATO DI NEUROSONOLOGIA FETALE

Milano, 16-17 Ottobre 2009

Ospedale dei Bambini "V. Buzzi"

Università degli Studi di Milano - Medicina Materno-Fetale

Nome

Cognome

Indirizzo

Città CAP

Tel. / Cell.

e-mail

C.F.

La quota di iscrizione al corso è di

€ 300,00 (iva inclusa) per soci SIEOG

€ 350,00 (iva inclusa) per non soci SIEOG

€ 150,00 (iva inclusa) per specializzandi

Il pagamento può essere effettuato tramite:

• **Assegno non trasferibile** intestato a **BLUEEVENTS srl**

• **Bonifico Bancario** intestato a **BLUEEVENTS srl**

Banca del Fucino - Agenzia L

c/c 230883 ABI 03124 CAB 03204 CIN: T

IBAN: IT91T0312403204000000230883

• **Carta di credito** VISA MASTERCARD

Numero carta Data scadenza

Nome e cognome titolare

Security number (posto sul retro della carta nello spazio firma)

Firma per autorizzazione del Titolare della carta

N.B. i pagamenti effettuati con carta di credito sono soggetti ad una maggiorazione pari al 3,5% a causa della commissione dovuta ai servizi interbancari

La scheda compilata deve essere trasmessa alla

Segreteria Organizzativa BLUEEVENTS al numero di fax +39 06 45421443